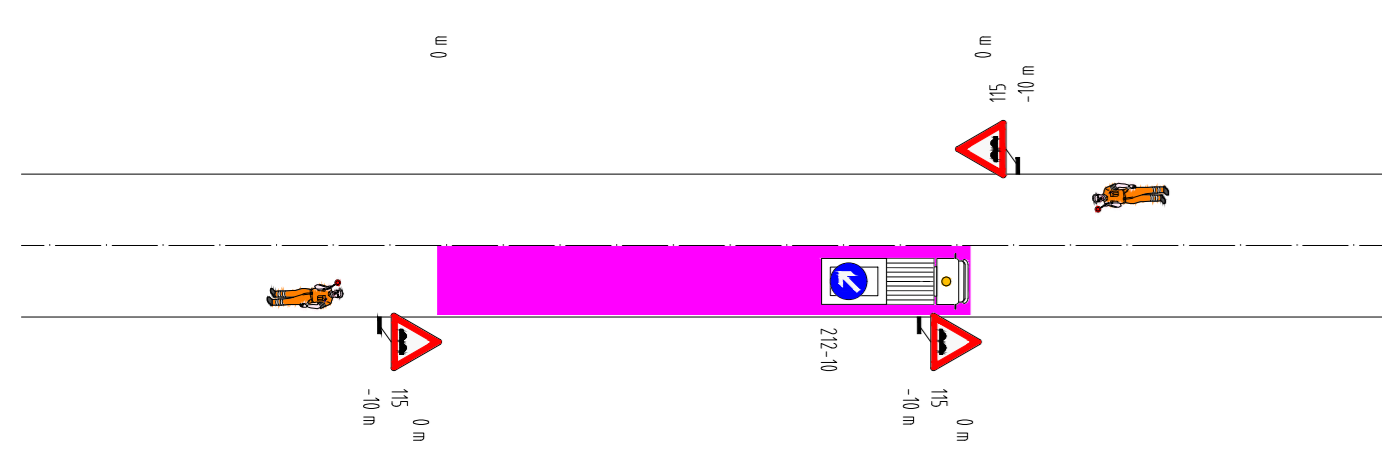
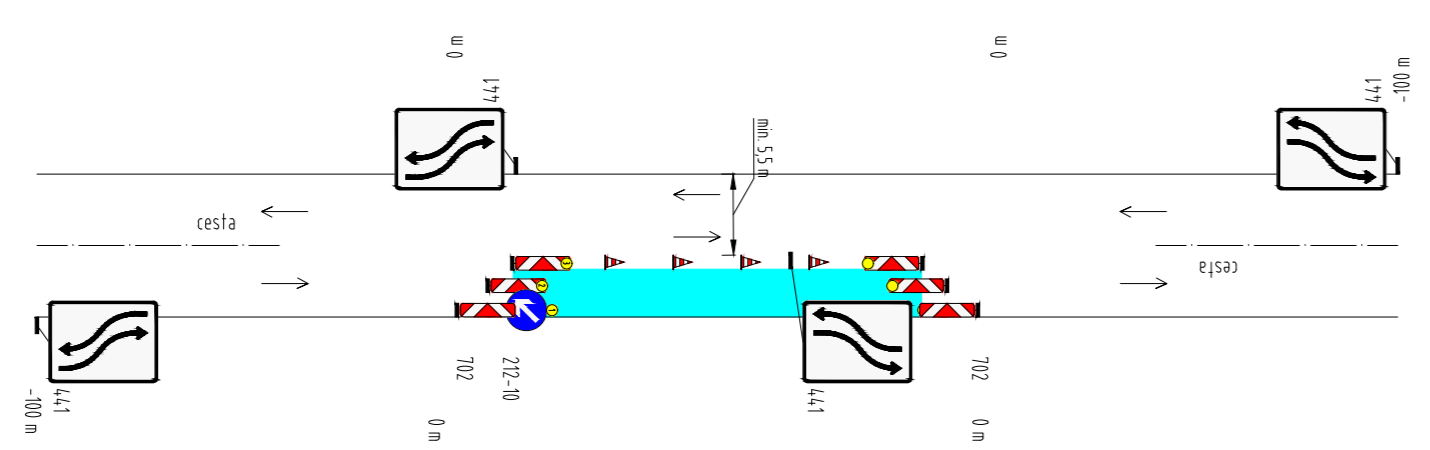


Schematická situácia dočasného dopravného značenia pre pracovné miesto mimo obec - frérovanie krytu vozovky



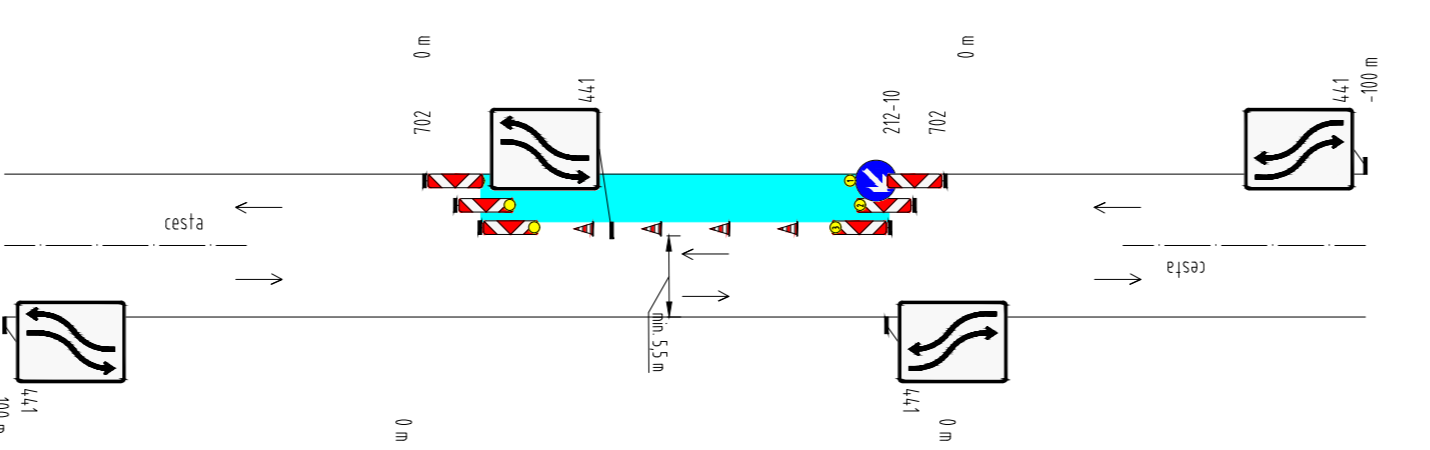
vyfrézovaná časť vozovky

Schematická situácia dočasného dopravného značenia pre pracovné miesto mimo obec - pokládka ložnej vrstvy vozovky



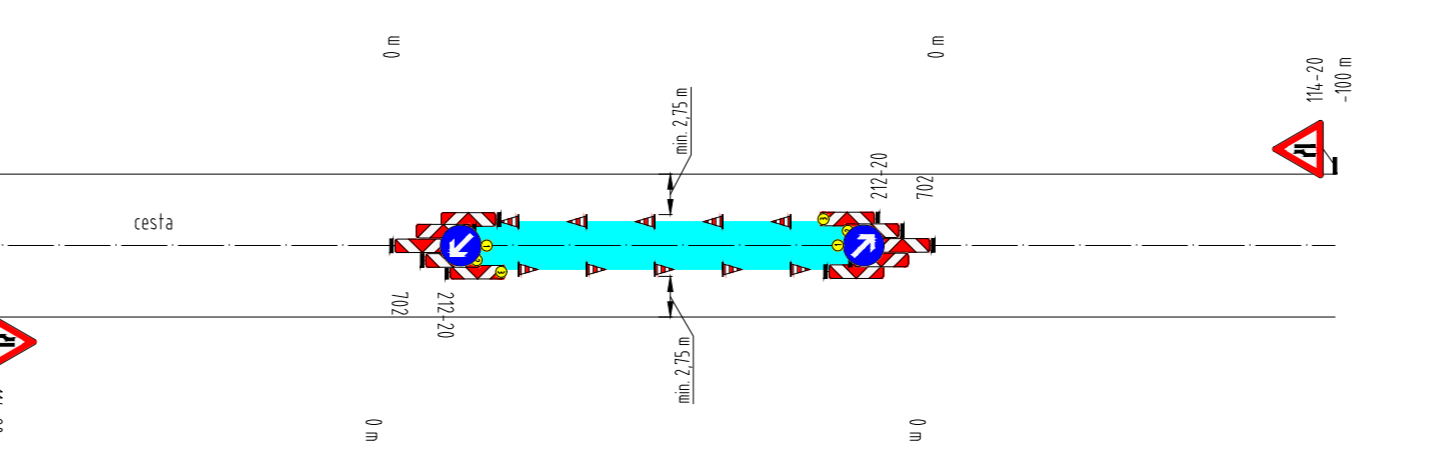
asfaltovaná časť vozovky

Schematická situácia dočasného dopravného značenia pre pracovné miesto mimo obec - pokládka ložnej vrstvy vozovky



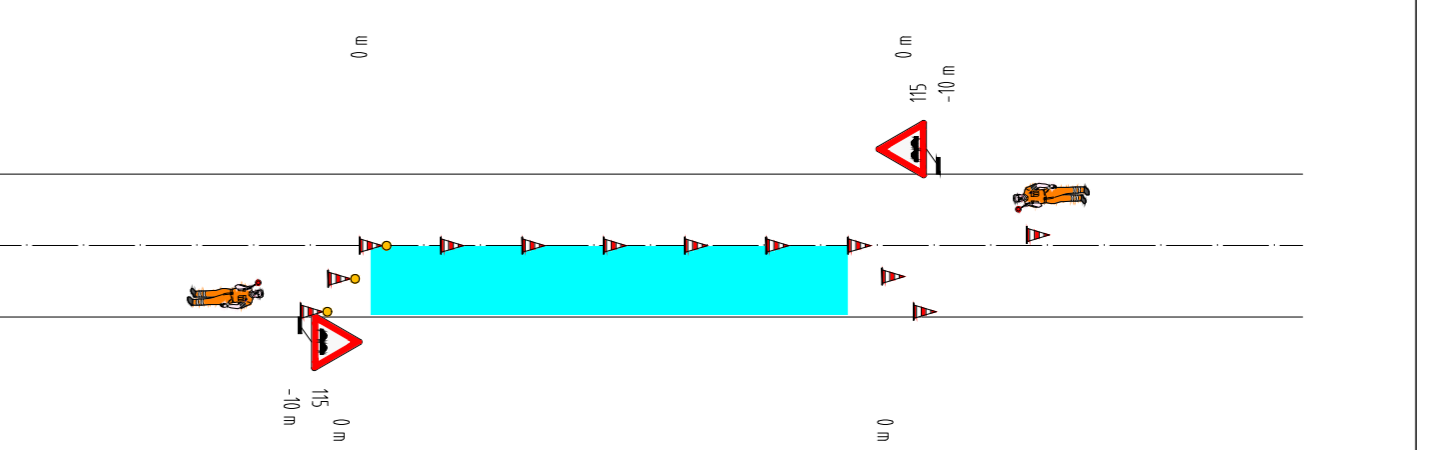
asfaltovaná časť vozovky

Schematická situácia dočasného dopravného značenia pre pracovné miesto mimo obec - pokládka ložnej vrstvy vozovky



asfaltovaná časť vozovky

Schematická situácia dočasného dopravného značenia pre pracovné miesto mimo obec - pokládka obrúsnej vrstvy vozovky



vyfrézovaná časť vozovky

**POZŤMŤKY:**  
 Vybavenie, vyhotovenie a tvar dočasného dopravného značenia musí byť v súlade s STN 01 8020:2018, vyhláškou MV SR č. 30/2020 Z.z. a ustanoveniami zákona č. 8/2009 Z.z. o cestnej premávke. Existujúce dopravné značky, ktoré budú v rozpore s navrhovaným dočasným dopravným značením musia byť dočasne zneplatnené prekrytím alebo oranžovým kritízom umiestneným pred značkou tak, aby prekryval tú časť značky, ktorá zneplatňuje, a po skončení prác dané do pôvodného stavu.  
 Ak si zabezpečenie bezpečnosti cestnej premávky bude vyžadovať, tak doprava riadená náležite použitými osobami! Ich počet a rozmestenie bude určené v závislosti od rozkladových pomerov a intenzity dopravy.  
 Práce budú prebiehať výlučne v demok hodinách pri nezmenenej viditeľnosti. V prípade zníženej viditeľnosti budú smerovacie desky a zábrany na vyznačenie uzávierky osadené výstražnými svetlami!  
**PRED ZAČATÍM PRÁČ ZHOTOVITEĽ, RESP. INVEŠTOR ZABEZPEČÍ OBOZNAČENIE OBYVATEĽOV DOTKNUTÝCH ZÁBEROM POČAS VÝSTAVBY HROMADNÝMI OZNAMOVACÍMI PŘOSTREDKAMI UPOZORNENIE.**  
 Pred začatím prác je investor povinný vyzvať cestný správny orgán a príslušný dopravný inšpektorát ku kontrole dočasného dopravného značenia!

- Legenda:
- navrhované dočasné značky
  - existujúce značky
  - pracovný úsek

 ZNAČKY, s.r.o. J. Ťatliaka 1785, 026 01 Dolný Kubín	Zodpovedný projektant:	Ing. Zuzana Kyselová	
	Vypracoval:	Roman Ďádo	
Investor:	Stovská správa ciest, IVSC, MRázusa 104/A, 010 01 Žilina	Kontroloval:	Jozef Blahovec
Miesto stavby:	k. ú. Ružomberok, Lisková, okres Ružomberok, Žilinský kraj		
Názov stavby:	Veľkoplošné opravy ciest I. triedy – Ružomberok I/18		
Názov objektu:	I/18 Ružomberok, intravilán pred MO 18-326L - extravilán za MO 18-331	Dátum:	04/2022
Obsah výkresu:	DOČASNÉ DOPRAVNÉ ZNAČENIE etapa 6	Zákazka č.:	202204007
		Mierka:	1:2000
		Počet A4:	6x44
		Výkres č.:	07

